

用途に合わせて選べるカッティングプロッタ

Cutting Plotter

グリットローリングタイプ

安定した高速カットで高い生産性と業務効率の向上を実現

生産性と使いやすさを極めた最上位モデル

フラッグシップモデル

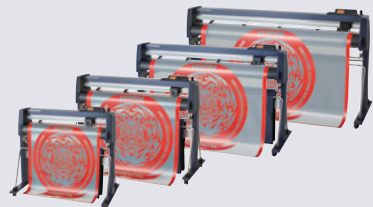
FC9000 Series

- クラス最高レベルのカット速度で作業時間短縮を実現
- バーコード読取り連続カットと自動巻取り装置*が使用可能

*巻取り装置は FC9000-140/-160 のオプション

最高 カット速度 1485mm/s	最高 カット圧 5.88N	カット幅mm 762, 1067, 1372, 1626	自動トンボ 読取機能 ARMS8.0	Ethernet USB2.0
-------------------------	---------------------	------------------------------------	--------------------------	--------------------

FC9000-75	602,800 円 (税込)
FC9000-100	877,800 円 (税込)
FC9000-140	1,056,000 円 (税込)
FC9000-160	オープンブライズ



安心の品質と基本性能を低価格で実現

ハイコストパフォーマンスモデル

CE7000 Series

- 用途に合わせた 4 サイズをラインナップ
- USB メモリからのオフラインカットに対応
- バーコードによる連続カットが可能

最高 カット速度 1000mm/s (*1)	最高 カット圧 4.41N	カット幅mm 375, 603, 1270, 1524	自動トンボ 読取機能 ARMS8.0	Ethernet USB2.0
---------------------------------	---------------------	-----------------------------------	--------------------------	--------------------

CE7000-40	173,800 円 (税込)
CE7000-60	272,800 円 (税込)
CE7000-130	オープンブライズ
CE7000-160	オープンブライズ



(*1) CE7000-130/-160 のみ
※ 専用バスケットはオプション



自動用紙搬送で生産性向上

自動給紙型

CE7000-ASF

- 連続搬送・連続カットで小ロット作成に最適
- CCD カメラ搭載で素早い位置合わせが可能

最高 カット速度 600mm/s	最高 カット圧 4.41N	対応 メディアサイズ A4・A3・ A3 ノビ	セット可能な メディア 最大 200 枚	USB2.0
------------------------	---------------------	----------------------------------	----------------------------	--------

CE7000-ASF	987,800 円 (税込)
------------	----------------



フラットベッドタイプ

硬質・厚物素材の試作・加工・少量生産に最適

高カット圧・高精度で幅広い素材に対応

フラッグシップモデル

FCX2000 Series

- 9.8N(1000gf) の高カット圧で幅広い素材に対応
- 豊富なツールで多彩な加工に対応
- USB メモリからのオフラインカットに対応
- 引引きツールによる折り加工が可能

最高 カット速度 400mm/s	最高 カット圧 9.8N	テーブル サイズ 3タイプ	2 ベン	自動トンボ 読取機能 ARMS6.0	Ethernet USB2.0 RS-232C
------------------------	--------------------	---------------------	------	--------------------------	-------------------------------

FCX2000-60VC	1,815,000 円 (税込)	FCX2000-120ES	2,310,000 円 (税込)
FCX2000-120VC	2,200,000 円 (税込)	FCX2000-180VC	3,300,000 円 (税込)
FCX2000-120PV	1,870,000 円 (税込)		



パワーとスピードを兼ねそろえた、卓上タイプ

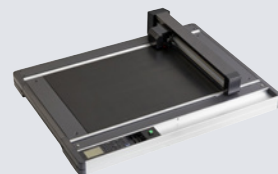
ハイコストパフォーマンスモデル

FCX4000 Series

- コンパクト & 最高速度 750mm/s の高速カット
- 静寂性に優れた静電吸着方式をメディア固定に採用
- USB メモリからのオフラインカットに対応
- 引引きツールによる折り加工が可能

最高 カット速度 750mm/s	最高 カット圧 5.88N	テーブル サイズ 2タイプ	2 ベン	自動トンボ 読取機能 ARMS6.0	Ethernet USB2.0 RS-232C
------------------------	---------------------	---------------------	------	--------------------------	-------------------------------

FCX4000-50ES	オープンブライズ
FCX4000-60ES	オープンブライズ



ラベルシステム

高品質ラベルを欲しいときに何時でも何枚でも簡単作成

高品質ラベルを 1 枚から低価格で簡単作成

オールインワン ラベルプリンタ

LABELROBO LCX603 Series

- インクリボンを使用した熱転写印刷
- ラミネート、フリーカット、カス上げが可能
- 業界標準「NiceLabel」標準付属
- シリアル番号や QR コード入りのラベル作成に最適

インクリボン 7色	最高印字 解像度 600× 1200dpi	フリー カット	ラミネート 搭載	カス上げ 搭載	USB Ethernet 対応
--------------	--------------------------------	------------	-------------	------------	-----------------------

LCX603-01-SPR	(1色モデル)	1,078,000 円 (税込)
LCX603-02-SPR	(2色モデル)	1,628,000 円 (税込)
LCX603-SPR	(3色モデル)	2,178,000 円 (税込)



ロールラベルプリンタの後加工に最適

デジタルラベルフィニッシングカッター

LABELROBO DLC1000

- ラミネート、フリーカット、カス上げ、スリットが可能
- ロール仕上げ、枚葉仕上げが可能
- 最大装着用紙幅 216mm に対応
- Illustrator/CorelDRAW プラグインソフトウェア付属
- 他社ラベルプリンタの後加工に対応

フリー カット	ラミネート 搭載	カス上げ 搭載	スリット 搭載	枚葉仕上げ 搭載	USB Ethernet 対応
------------	-------------	------------	------------	-------------	-----------------------

DLC1000	オープンブライズ
---------	----------



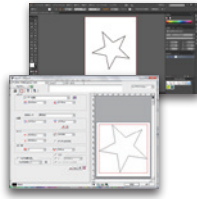
充実の標準ソフトウェア

FCX・FC・CEシリーズ標準ソフトウェア

Adobe Illustrator / Corel DRAW プラグインソフトウェア

Cutting Master 4 *1

Adobe Illustrator / Corel DRAW のプラグインソフトウェアです。プレビュー画面や、カット条件設定機能の他、カッティングに便利な機能が満載。普段使い慣れたグラフィックデザインソフトウェアで作成されたデータをカッティングプロッタの能力を最大限に引き出しながら、簡単且つ忠実にカットすることができます。



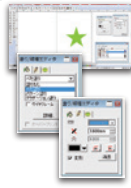
対応OS (*2)	Windows 10/8.1, MacOS X 10.7~macOS 11
ソフトウェア (*2)	Adobe Illustrator 2021/2020/CC2019/CC2018/CC2017/CC2015.3/CC2015/CC2014/CC/CS6/CS5/CS4(CS4はWindowsのみ対応) CorelDRAW Graphics Suite 2020/2019/2018/2017/X8/X7/X6/X5/X4

FCX・FC・CEシリーズ標準ソフトウェア

グラフィックデザインソフトウェア

Graphtec Pro Studio*1 / Graphtec Studio*1

カッティングデータを作成・編集できるソフトウェアです。作図、色塗り、オートシェイプ等の機能が充実、カッターの設定も簡単にでき、購入後すぐにお使いいただけます。また、EPS/AI(*3)/CMX(*3)/PDF(*3) のインポートに対応し、市場で普及しているソフトウェアとの互換性があるので、既に保有しているデータの活用も可能です。



対応OS (*2)	Graphtec Pro Studio Windows 10/8.1 Graphtec Studio Mac OS X 10.6~macOS 11
-----------	--

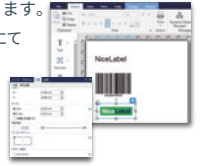
LCXシリーズ標準付属ソフトウェア

業界標準簡単ラベル作成ソフトウェア

NiceLabel Designer Pro

ラベルデータを作成・編集できるソフトウェアです。文字やイラスト、QRコードや各種バーコード、シリアル番号入力に対応しているもので、様々な用途に合わせた幅広いデザインのラベルが簡単に作成できます。

※対応バーコードはWEBにてご確認ください。



対応OS (*2)	Windows 10/8.1
-----------	----------------

用途別カッティングプロッタ対応表

※ 素材の硬さにより条件内でも切れない場合がございます。詳しくは弊社までお問い合わせ下さい。

用途例	素材	素材の条件	FC9000	CE7000	FCX2000	FCX4000		
サイン	パチンコ札 / 店頭 POP	ラミネート	0.35mm 以下	-	-	●	●	
		交通標識	高輝度反射フィルム	1mm 以下	-	●	-	
	看板		0.4mm 以下	●	-	●	●	
		塩ビフィルム	0.25mm 以下	●	●	●	●	
印刷	ステンシル	オイルボード	0.5mm 以下	-	●	●		
	シール・ラベル	ラベル紙 / フィルム	0.3mm 以下	●	●	●	●	
		シール・ラベル (切り抜き)		-	▲ (*4)	●	●	
紙器	店頭 POP	厚紙	1mm 以下	-	-	●	▲	
			0.5mm 以下	-	-	●	●	
		パッケージサンプル	段ボール (E フルーツ)	1.5mm 以下	-	-	● (*5)	-
			段ボール (F フルーツ)	1.2mm 以下	-	-	● (*5)	-
段ボール (G フルーツ)	0.9mm 以下		-	-	● (*5)	-		
	厚物	1 ~ 2mm 以下	-	-	● (*5)	-		
製造	紙器	コートボール	0.7mm 以下	-	-	●	●	
		パネル	PET / ポリプロピレン	0.5mm 以下	-	-	●	●
		ゴム	ゴム	1 ~ 2mm 以下	-	-	● (*5)	-
		バックライトフィルム	液晶バックフィルム	0.3mm 以下	-	-	●	●
靴	フレキシブル基板	ポリイミド	0.3mm 以下	-	-	●	●	
		型紙	圧縮発泡ボード	0.8mm 以下	-	-	●	●
アパレル	型紙	厚紙	1mm 以下	-	-	●	-	
			0.5mm 以下	-	-	●	●	
		薄紙 (上質紙)	60g-130g/㎡	-	-	●	●	
石材	マスキング	サンドブラストゴム	1mm 以下	-	-	●	●	

※CE7000-ASFは、付属専用ソフトウェア(i-Mark)になります。

*1 ソフトウェアのダウンロード、初回起動時にライセンス認証またはユーザー登録を行うため、インターネット接続が必要となります。 *2 最新の対応OS、ソフトウェアの対応バージョンは弊社WEBサイトにてご確認ください。

*3 Graphtec Pro Studioのみの対応です。 *4 CE7000-40/-60のみ可能です。(カッティング用台紙を使用) *5 カット精度は保証外となります。ご使用前に必ず試し切りを行ってください。

○: 適切 △: 使用可 -: 不適切

安心のアフターケア

グラフィックでは、いつまでも最良な状況でお使い頂くため、安心の保守サービス商品をラインナップいたしました。

無償

優先修理サービス
+
対象期間中の修理費用

1 安心!

優先サービス

突然のトラブルでも安心優先サービスを行います。
※吸着パネル、ライティングパネルの消耗およびカット傷による交換/バキュームポンプ修理は保証対象外となります。

2 お得!

対象期間中の修理費用は発生致しません。

保守費用を予算化できトータルランニングコストと削減に役立ちます。

3 選べる!

最長5年の長期保証のサービスパックから、年間保証のギャランティパックまで

お客様の用途に合わせてご購入できます。



サービスパック(長期保証タイプ)

製品購入時に導入できる最長5年間の無償修理パックです。

毎年度の予算化が不要で手間がかかりません。



ギャランティパック(年間保守タイプ)

サービスパック未購入のお客様/サービスパック継続ご希望のお客様が対象となります。保証期間は1年です。

※ このカタログに記載のソフトウェア名・ハードウェア名等は、各社の商標または登録商標です。
■ このカタログの記載内容は2021年3月10日現在のものです。 ■ このカタログに記載されている価格には消費税10%を含みます。
■ このカタログの記載事項(仕様・デザイン・価格等)は、商品の改良の為予告なく変更することがあります。必ず弊社WEBサイトでご確認のうえ、ご注文ください。

■ 外為法に基づく注意事項 弊社製品を輸出または国外に持ち出す際、その製品が外国為替及び外国貿易法(外為法)の規定による規制貨物に該当する場合は、日本国政府(経済産業省)に対して、輸出許可証の申請が必要です。また、非該当品であっても通関上何らかの書類が必要となります。詳しくは最寄りの弊社営業所までお問い合わせください。

⚠ 機器を正しく、安全にお使いいただくために ■ ご使用前には、取扱説明書をよくお読みの上、記載内容に従って正しくご使用ください。
■ 故障や漏電による感電を避けるため、アース接続を確実に行った上、表示された正しい電源・電圧でご使用ください。

■ お問い合わせは下記へ

Ai Holdings Group

グラフィック株式会社

本社 〒244-8503 横浜市戸塚区品濃町503-10

東日本担当 ☎ (03)5847-5201

西日本担当 ☎ (06)6821-8821

北海道 全域・青森 岩手 秋田 山形 宮城 福島 新潟 長野 茨城 栃木 群馬 埼玉 東京 千葉 神奈川 山梨 静岡

静岡 愛知 三重 岐阜 富山 石川 福井 大阪 京都 滋賀 奈良 和歌山 兵庫 広島 岡山 山口 島根 鳥取 愛媛 香川 高知 徳島 福岡 佐賀 大分 熊本 長崎 鹿児島 宮崎 沖縄

お電話によるお問い合わせは
☎ 0570-016262

詳しい商品情報はこちら

www.graphtec.co.jp



担当は