

# CSX500 シリーズファームウェア更新方法

CSX500 シリーズのファームウェアの更新は、Scanning Master Pro Color もしくは TWAIN ドライバをインストールした時に同時にインストールされるスキャナ調整ソフト（Scanner Ajustment）を使用してバージョンアップを行います。

以下、Windows7 の画面を使用して説明します。

## 1. ファームウェア更新前の準備

- (1) ファームウェアの ZIP 圧縮ファイルを手に入れてください。
- (2) ファームウェアの ZIP 圧縮ファイルを解凍すると、下記のファイルが表示されます。

### CSX510-09 用

CSX500 ファームウェアの更新方法 .pdf、SC\_CSX510 \* .X (ファームウェアファイル)

### CSX530-09 用

CSX500 ファームウェアの更新方法 .pdf、SC\_CSX530 \* .X (ファームウェアファイル)

### CSX550-09/CSX550-09AP 用

CSX500 ファームウェアの更新方法 .pdf、SC\_CSX550 \* .X (ファームウェアファイル)

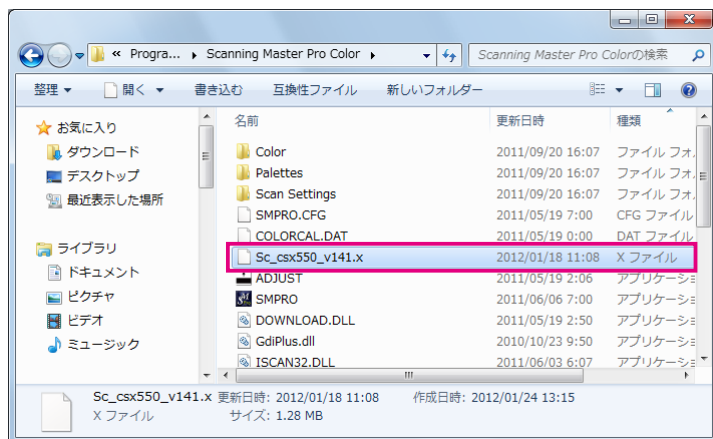
(「\*」はバージョン表示。)

例 (CSX510-09 用ファイル名) : SC\_csx510\_v141.x

- (3) 入手したファームウェアファイルを以下のスキャナ調整ソフトが保存されているフォルダーに保存してください。

### Scanning Master Pro Color の場合

< C:\Program Files\Scanning Master Pro Color >



### TWAIN ドライバの場合

< C:\WINDOWS\twain\_32\GRAPHTEC\機種名フォルダ>

### 保存時の注意

保存するファームウェアファイルは二つ以上保存しないでください。二つ以上保存した場合は、更新するファームウェアファイル以外のファームウェアファイルを削除してください。

## 2. ファームウェア更新の手順

- (1) スキャナーと PC が USB ケーブルで接続されていることを確認してください。

Scanning Master Pro Color もしくは、TWAIN ドライバーでスキャンできる状態であれば良い。

CSX550-09 で LAN 接続されている場合は、USB ケーブルを接続し、USB でスキャンできるようにしてください。(ファームウェアの更新は LAN 接続ではおこなえません。)

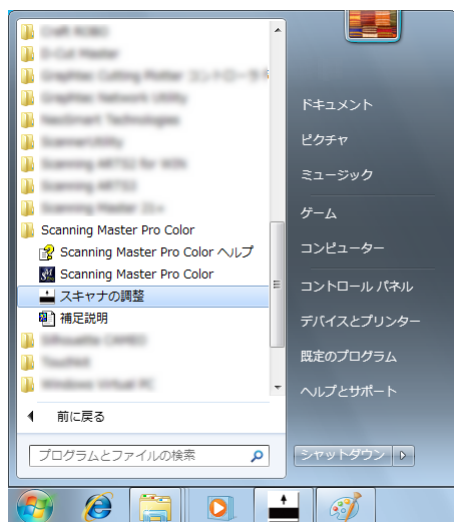
- (2) スキャナ調整ツールを起動します。

### Scanning Master Pro Color の場合

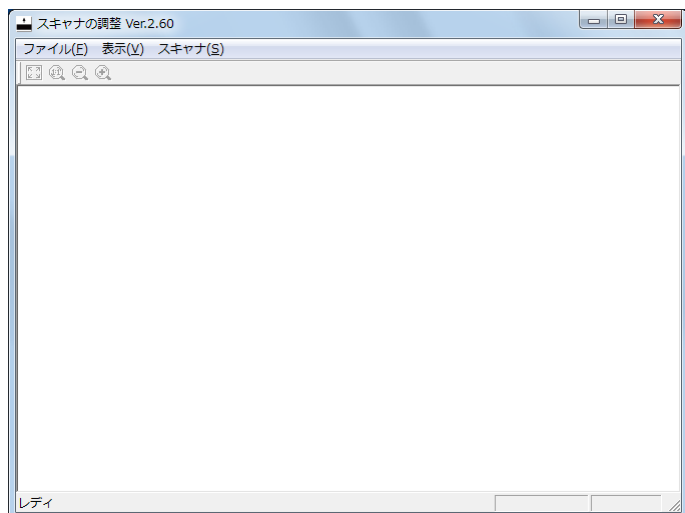
Windows スタートメニューの Scanning Master Pro Color の中にあるショートカットより起動します。

### TWAIN ドライバの場合

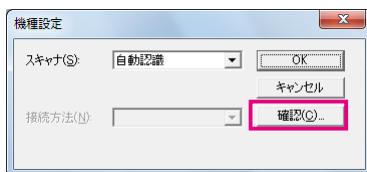
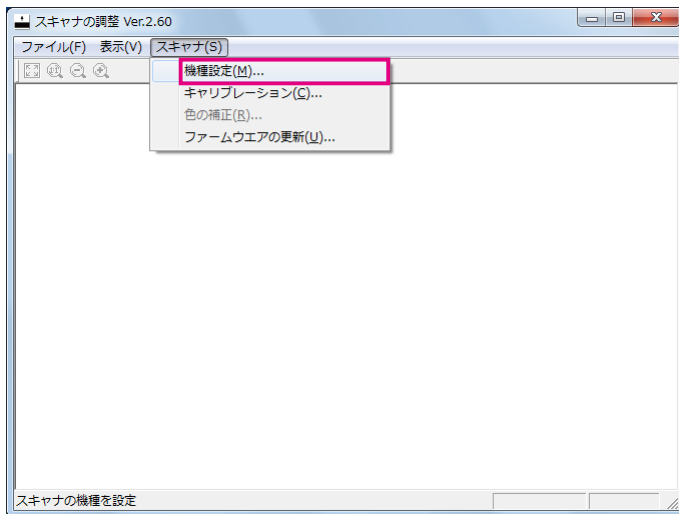
スキャン画面—「設定」タブ—「調整」ボタンより「スキャナの調整」画面を表示し、「スキャナの調整」ボタンを押下して起動します。



- (3) スキャナの調整ツールを起動すると以下のような表示になります。



- (4) メニューの「スキャナ」－「機種設定」より「機種設定」画面を表示し、「確認」ボタンでスキャナとの接続を確認します。

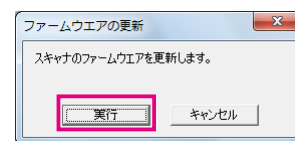
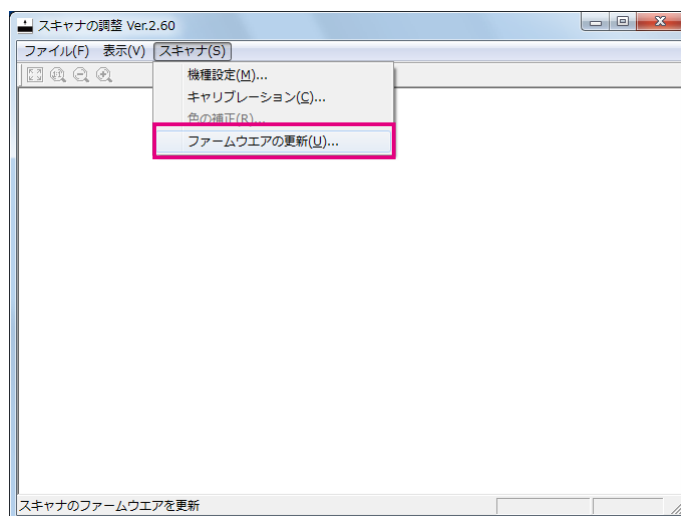


- (5) スキャナの接続が認識されると下記の表示になりますので「OK」ボタンを押します。

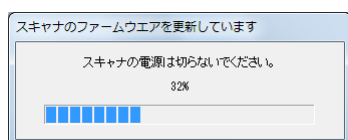


- (6) メニューの「スキャナ」－「ファームウェアの更新」より「ファームウェアの更新」画面を表示し、「実行」ボタンを押下します。

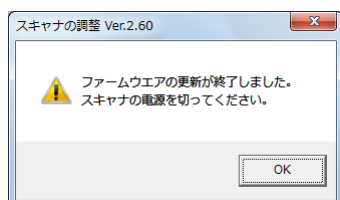
このとき「ファームウェアの更新」グレー表示され選択出来ない場合は、ファームウェアファイルがスキャナ調整ソフトが保存されているフォルダーに保存されているか確認してください。ファームウェアを更新しようとしている機種 of ファームウェアファイルが所定のフォルダ保存されていないと選択できません。



- (7) ファームウェアの更新中は下記のような画面が表示され、スキャナの ERROR（エラー）ランプが点滅します。



- (8) ファームウェアの更新が完了したら下記の表示され、スキャナの PAPER（ペーパー）と ERROR（エラー）ランプが同時に点滅していることを確認し、スキャナの電源をいれなおして、スキャナを再起動してください。



- (9) 以上でファームウェアの更新作業は終了です。