

GRAPHTEC

midi LOGGER GL240/GL840
無線 LAN ユニットを活用した

無線 LAN 接続 接続パターン 1

無線 LAN 圏内でスマートデバイスを使用して
データの確認を行うための接続方法です。



midi LOGGER GL840



midi LOGGER GL240

※オプションの GL 無線 LAN ユニット (B-568) が必要です。

目次

- | | | |
|---|------------------------|------|
| 1 | 接続パターン1の概要 | P. 2 |
| 2 | 【手順1】 ロガー本体の無線LAN設定 | P. 3 |
| 3 | 【手順2】 スマートデバイスの無線LAN設定 | P. 5 |
| 4 | 【手順3】 GL-Connectを起動する | P. 6 |



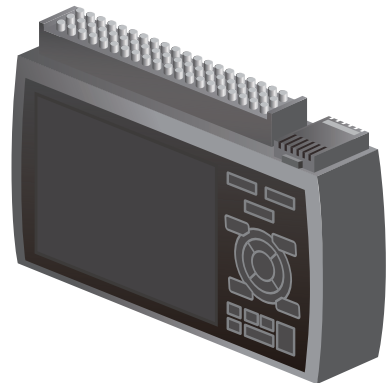
接続パターン1の概要

機能概要

デバイス	信号を表示	スタート/ストップを切替	設定を変更	デバイスにデータをダイレクト収録保存	本体ファイルのダウンロード	警告メールを受信 *3	簡単なコマンドを送信
スマートデバイス (GL-connect)	有効	有効	有効	非対応	非対応	非対応	非対応

*3：各デバイスのメールソフトウェアにてメールを受信する機能をさします。

GL840/GL240(親機)



無線LAN
|||||



スマートデバイス(子機)
GL-Connect

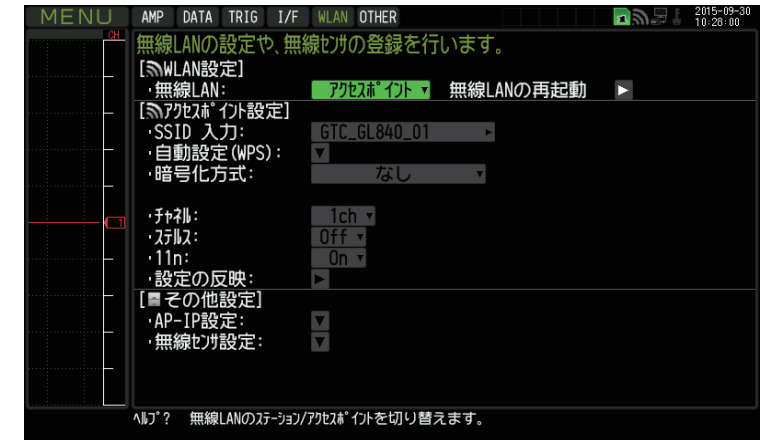


設定手順

(設定手順においてはGL840の表示画面で説明を行っております。GL240とは画面が異なる所がありますが、設定手順及び内容は同じです。)

1. ロガー本体の無線 LAN 設定

- ① 本体の (MENU) キーを押し、「WLAN」を表示します。
「無線 LAN:」より“アクセスポイント”を選択し、
“無線 LAN の再起動”で [ENTER] キーを押します。



- ② [アクセスポイント設定] の各種設定を行います。
「SSID 入力:」は任意で設定します。
「暗号化方式」に“WPA-PSK/WPA2-PSK”を選択した場合は、
「パスワード:」に 8 ~ 63 文字以内のパスワードを設定します。
“WEP”を選択した場合は、
「WEP キー:」に 13 文字固定で入力します。



- ③ 設定が終了したら「設定の反映」で [ENTER] キーを押します。

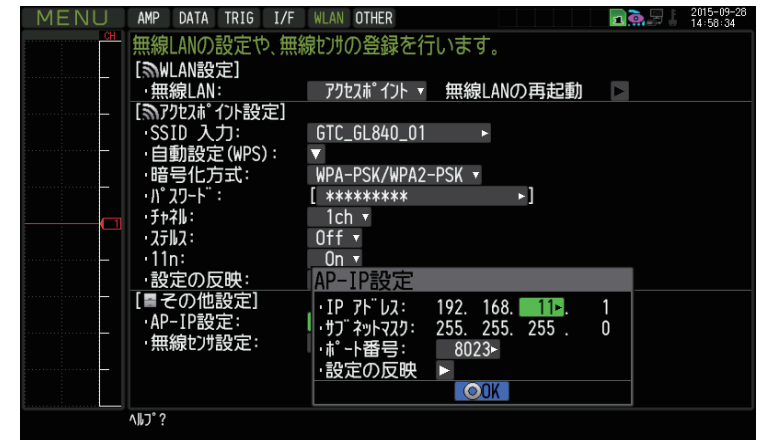


設定手順 (設定手順においてはGL840の表示画面で説明を行っております。GL240とは画面が異なる所がありますが、設定手順及び内容は同じです。)

1. ロガー本体の無線 LAN 設定

- ④ [その他設定] の「・AP-IP 設定:」をクリックして
“・IP アドレス:”、“・ポート番号:” を設定し、
“・設定の反映” で [ENTER] キーを押し、
終了したら [OK] を押します。

- ※ IP アドレスは、“192.168.xx.1” の 3 番目のセグメントのみ設定できます。
本資料では、192.168.11 の系列を例にご案内いたします。
GL840 の場合は、有線 LAN の IP アドレスとは異なる値を設定する必要があります。
- ※ [I/F] で行う有線 LAN のセグメントと同じにならないようにしてください。





設定手順 (設定手順においてはGL840の表示画面で説明を行っております。GL240とは画面が異なる所がありますが、設定手順及び内容は同じです。)

2. スマートデバイスの無線 LAN 設定

① 端末 (iOS/Android) の設定で、無線 LAN 接続を行います。

ロガー本体に設定されている SSID 名を選択すると接続できます。

パスワードを入力する画面が出た場合は、ロガー本体で設定したパスワードまたは、WEP キーを入力します。





設定手順

(設定手順においてはGL840の表示画面で説明を行っております。GL240とは画面が異なる所がありますが、設定手順及び内容は同じです。)

3.GL-Connect を起動する

① 端末 (iOS/Android) の GL-Connect を起動させ、機器接続をタップします。



② 選択にチェックを入れ、モニター開始をタップします。



補足) 接続選択で表示される装置名称は GL840 本体の「I/F」で設定された識別名です。(SSID ではありません)



完了