

GRAPHTEC

midi LOGGER GL240/GL840

無線 LAN ユニットを活用した

無線 LAN 接続

接続パターン 3

無線 LAN 圏内でスマートデバイスや PC を使用してデータの確認を行うための接続方法です。



midi LOGGER GL840



midi LOGGER GL240

※オプションの GL 無線 LAN ユニット (B-568) が必要です。

目次

1	接続パターン3の概要	P. 2
2	【手順1】 ロガー本体の無線LAN設定	P. 3
3	【手順2】 GL100-WLの無線LAN設定	P. 5
4	【手順3】 ロガー本体で無線センサ設定を行う	P. 6
5	【手順4】 スマートデバイスの無線LAN設定	P. 8
6	【手順5】 GL-Connectを起動する	P. 9
7	【手順6】 PCの設定	P.10
8	【手順7】 WEBブラウザを起動する	P.11

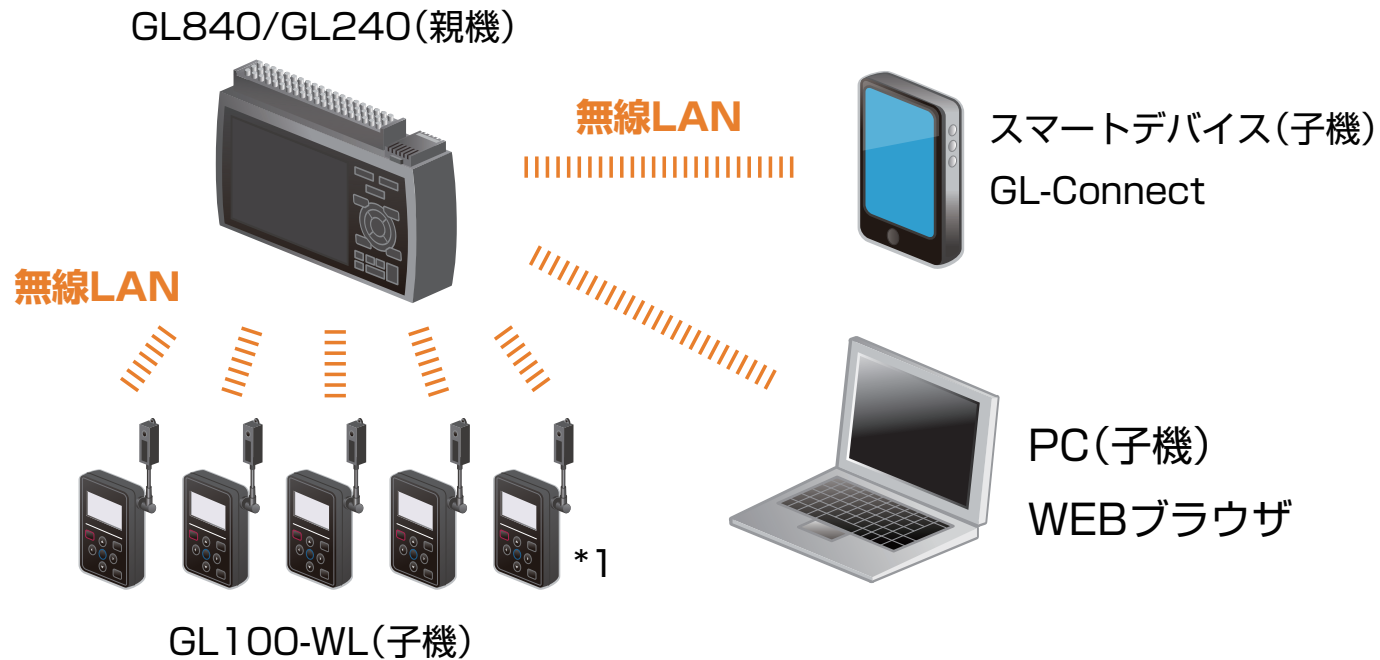


接続パターン3の概要

機能概要

デバイス	信号を表示	スタート/ストップを切替	設定を変更	デバイスにデータをダイレクト収録保存	本体ファイルのダウンロード	警告メールを受信 *3	簡単なコマンドを送信
スマートデバイス (GL-connect)	有効	有効	有効	非対応	非対応	非対応	非対応
PC (Web ブラウザ)	有効	有効	有効	非対応	有効	非対応	非対応

*3: 各デバイスのメールソフトウェアにてメールを受信する機能をさします。



*1: GL240が親機の場合、GL100-WLは1台のみ

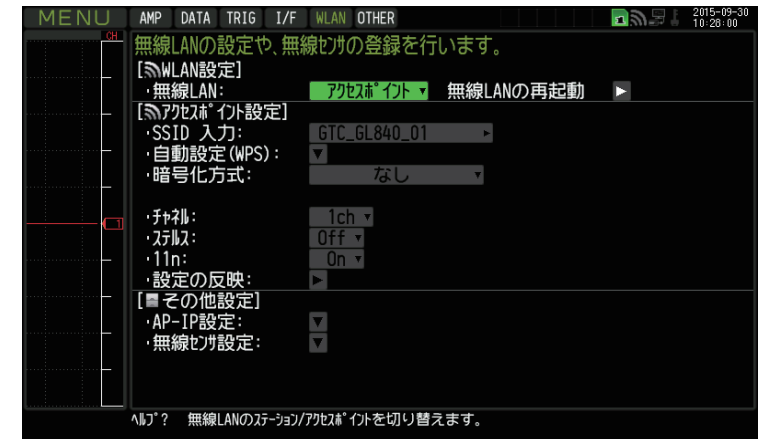


設定手順

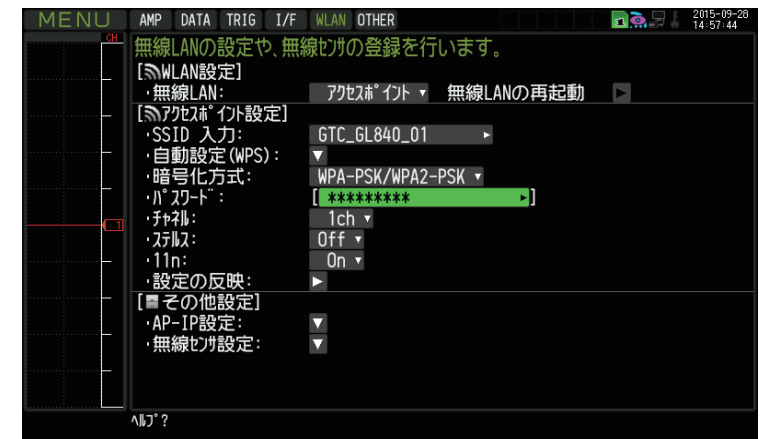
(設定手順においてはGL840の表示画面で説明を行っております。GL240とは画面が異なる所がありますが、設定手順及び内容は同じです。)

1. ロガー本体の無線 LAN 設定

- ① 本体の (MENU) キーを押し、「WLAN」を表示します。
「無線 LAN:」より“アクセスポイント”を選択し、
“無線 LAN の再起動”で [ENTER] キーを押します。



- ② [アクセスポイント設定] の各種設定を行います。
「SSID 入力:」は任意で設定します。
「暗号化方式」に“WPA-PSK/WPA2-PSK”を選択した場合は、
「パスワード:」に 8 ～ 63 文字以内のパスワードを設定します。
“WEP”を選択した場合は、
「WEP キー:」に 13 文字固定で入力します。



- ③ 設定が終了したら「設定の反映」で [ENTER] キーを押します。

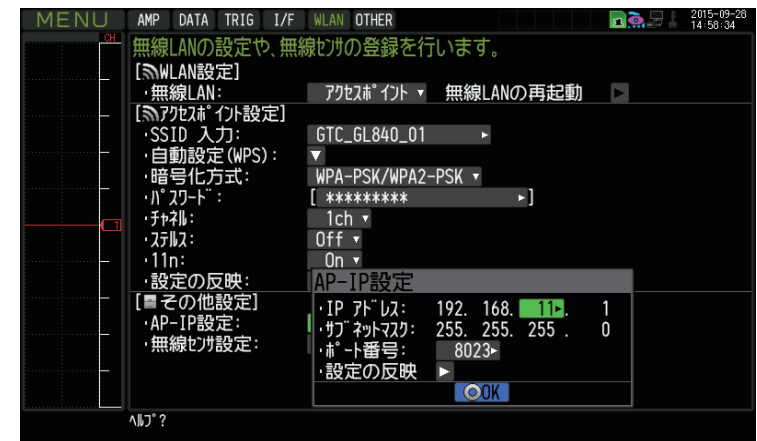


設定手順 (設定手順においてはGL840の表示画面で説明を行っております。GL240とは画面が異なる所がありますが、設定手順及び内容は同じです。)

1. ロガー本体の無線 LAN 設定

- ④ [その他設定] の「・AP-IP 設定:」をクリックして
“・IP アドレス:”、“・ポート番号:” を設定し、
“・設定の反映” で [ENTER] キーを押し、
終了したら [OK] を押します。

- ※ IP アドレスは、“192.168.xx.1” の 3 番目のセグメントのみ設定できます。
本資料では、192.168.11 の系列を例にご案内いたします。
GL840 の場合は、有線 LAN の IP アドレスとは異なる値を設定する必要があります。
- ※ [I/F] で行う有線 LAN のセグメントと同じにならないようにしてください。





設定手順

(設定手順においてはGL840の表示画面で説明を行っております。GL240とは画面が異なる所がありますが、設定手順及び内容は同じです。)

2.GL100-WLの無線LAN設定

① GL100-WLの[I/F]を下記の設定にする。



ムセンLANモード:ステーション
DHCP:On
SSID:GTC_GL840_01
セキュリティ:WPA2
パスワード:ABCDEFGHI

子機として接続したいGL100-WLをそれぞれ設定する。
GL840がアクセスポイントの場合、最大5台
GL240がアクセスポイントの場合、最大1台

ステーション（子機）にします。

Offにした場合は、ロガー本体（GL840/GL240）の「AP-IP設定」で設定されたIPアドレスに従い設定します。

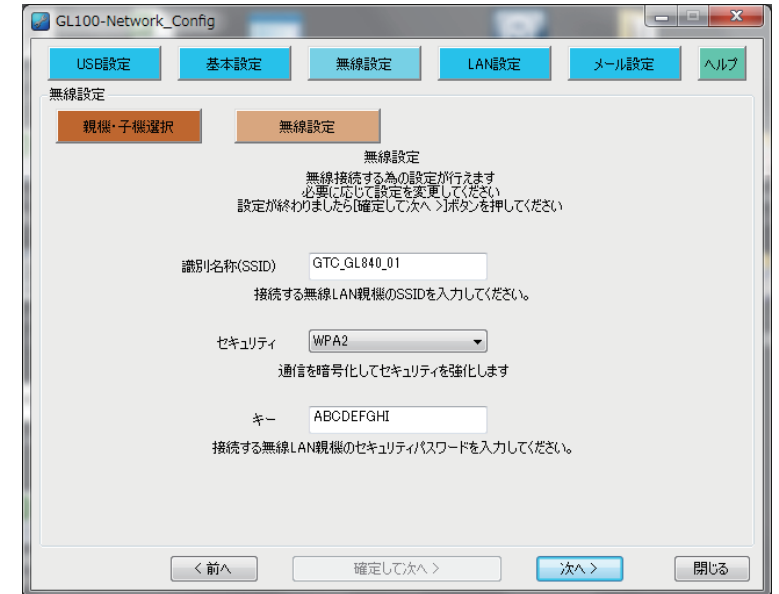
例) GL840/GL240 : IPアドレス : 192.168.11.1

GL100 : DHCP : Off TCP/IP → IPアドレス : 192.168.11.2

ロガー本体（GL840/GL240）の[SSID入力]、[暗号化方式]、[パスワード]で入力した内容を設定します。

※アクセスポイントとなる、ロガー本体（GL840/GL240）の設定により異なります。

GL100本体でも設定出来ますが、GL100-Network_Configを使えば簡単に設定できます。



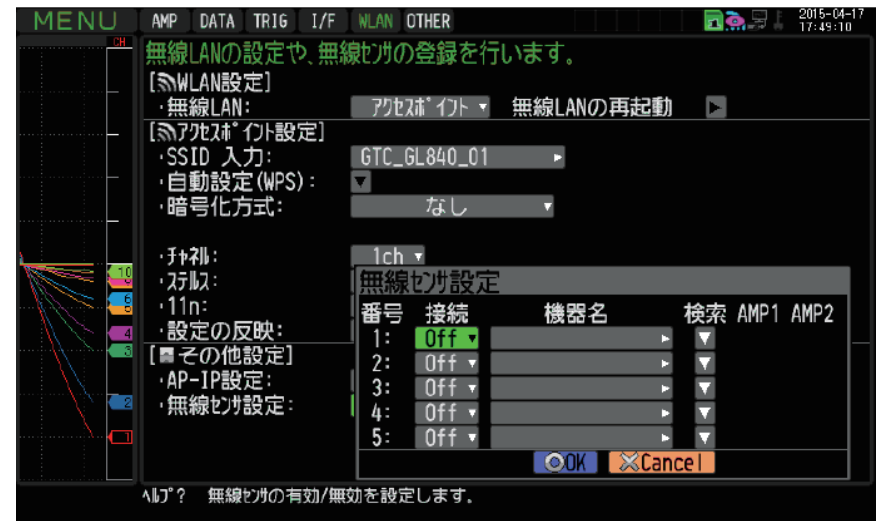


設定手順

(設定手順においてはGL840の表示画面で説明を行っております。GL240とは画面が異なる所がありますが、設定手順及び内容は同じです。)

3. ロガー本体で無線センサ設定を行う

- ① 「WLAN」の「その他設定」、[無線センサ設定]を開きます。



- ② ここで、番号1に無線センサ GL100-WL を接続するために「検索」を選択し、「検索実行」すると、接続できる機器名が表示されます。無線センサー一覧表示されない場合は、検索できるまで繰り返してください。

※電波状態により検索ができないがあります。

また、GL100-WL の LAN 表示が出ていない場合は、電源状態や設定内容を見直してください。





設定手順

(設定手順においてはGL840の表示画面で説明を行っております。GL240とは画面が異なる所がありますが、設定手順及び内容は同じです。)

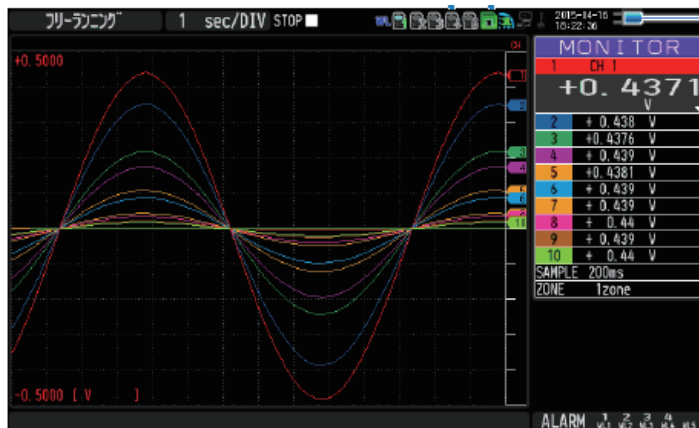
3. ロガー本体で無線センサ設定を行う

- ③ 表示されている無線センサー一覧から接続する機器名を選択すると、自動的に機器名が登録されます。

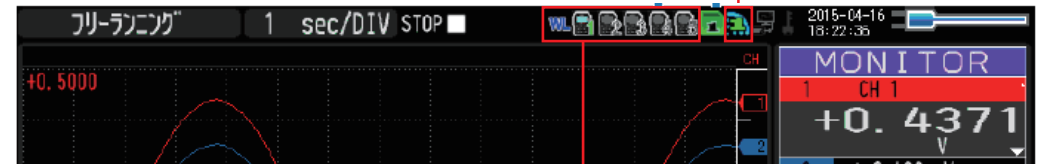
機器名や接続している GL センサ・端子 / アダプタ内容が、AMP1 (AMP2) に表示されることを確認後、必ず「OK」を押して設定を反映させてください。



- ④ 設定完了後は、GL100-WL および GL840 の電源を「Off」にして、GL840 の電源を完全に立ち上げてから、GL100-WL の電源を立ち上げてください。接続が完了すると右下の図が表示され接続が完了します。



親機設定時の接続中の子機台数
 デバイスアクセス表示：子機で無線 LAN 接続時の場合は、親機の電波強度を表示し、親機に設定されている場合は、本器に接続されている子機（無線センサ）の数を表示します。



GL100-WL 接続中
 無線センサ表示：GL100-WL (GS センサ・端子 / アダプタ接続) と無線接続時の場合に表示します。



設定手順 (設定手順においてはGL840の表示画面で説明を行っております。GL240とは画面が異なる所がありますが、設定手順及び内容は同じです。)

4. スマートデバイスの無線 LAN 設定

① 端末 (iOS/Android) の設定で、無線 LAN 接続を行います。

ロガー本体に設定されている SSID 名を選択すると接続できます。

パスワードを入力する画面が出た場合は、ロガー本体で設定したパスワードまたは、WEP キーを入力します。





設定手順

(設定手順においてはGL840の表示画面で説明を行っております。GL240とは画面が異なる所がありますが、設定手順及び内容は同じです。)

5.GL-Connect を起動する

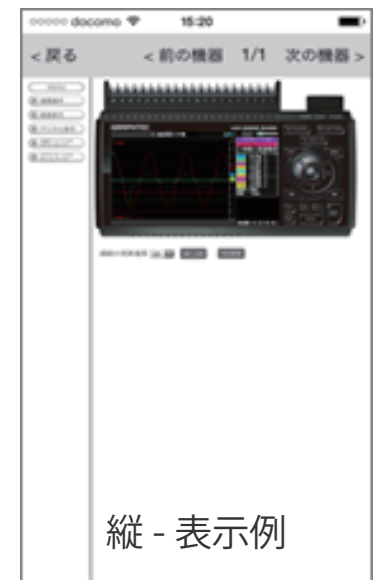
① 端末 (iOS/Android) の GL-Connect を起動させ、機器接続をタップします。



② 選択にチェックを入れ、モニター開始をタップします。



補足) 接続選択で表示される装置名称は GL840 本体の「I/F」で設定された識別名です。(SSID ではありません)



縦 - 表示例



設定手順

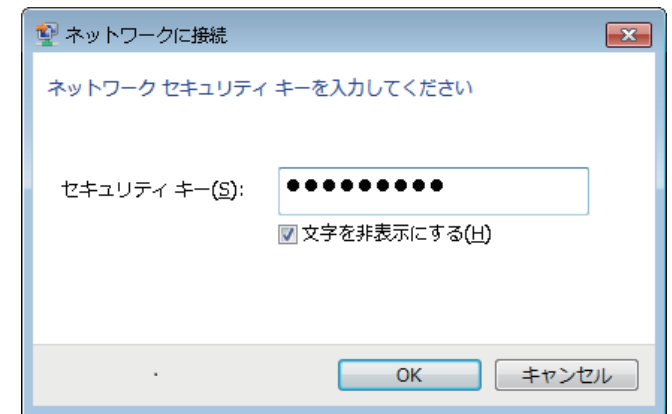
(設定手順においてはGL840の表示画面で説明を行っております。GL240とは画面が異なる所がありますが、設定手順及び内容は同じです。)

6.PC の設定

- ① PC のコントロールパネルから「ネットワークと共有センター」の中の「ネットワークに接続」を開き、ロガー本体に設定されているSSID 名を選択して [接続] をクリックします。



- ② “ネットワークセキュリティキーを入力してください” が表示されたらロガー本体に設定したパスワードまたは、WEP キーを入力します。





設定手順 (設定手順においてはGL840の表示画面で説明を行っております。GL240とは画面が異なる所がありますが、設定手順及び内容は同じです。)

7.WEB ブラウザを起動する

① Web ブラウザを起動します。



② アドレスに URL (http://IP アドレス /index.html) を入力します。
例) http://192.168.11.1/index.html

Internet Explorer を使用する場合は、「プロキシサーバを使用する」のチェックを外して下さい。
(ツール→インターネットオプション→接続→LAN の設定)



完了

補足) IP アドレスは、「WLAN」の[その他設定]「AP-IP 設定:」で設定された IP アドレスです。

