

Graphtec Studio 2

インストール、カッティングプロッターの登録方法について（Windows 版）

本資料では、Graphtec Studio 2 のインストール方法、並びにカッティングプロッターの登録作業について説明致します。

1. インストール手順

Graphtec Studio 2 は、グラフテックホームページからダウンロードできます。

https://www.graphtec.co.jp/site_download/index.html

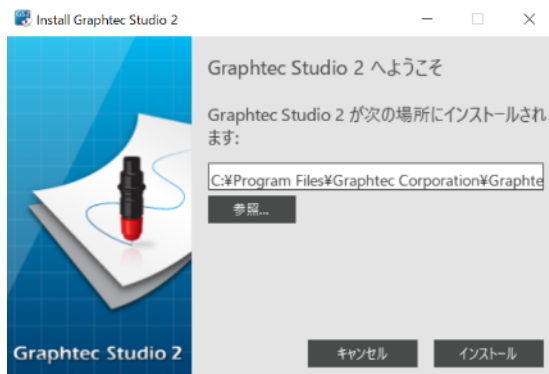
ダウンロード後、以下の手順でインストールしてください。

※管理者権限を持つユーザーでインストールしてください。

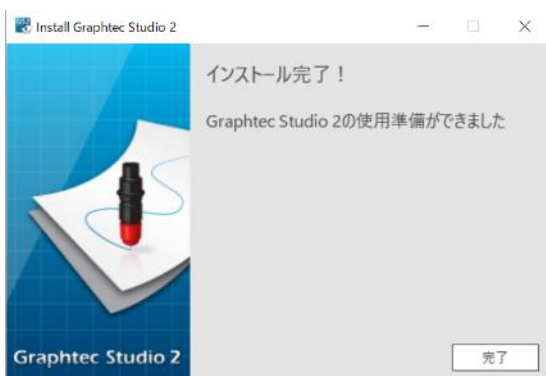
- ① 弊社 Web サイトから「GS2_x.x.x_WA_S.zip」をダウンロードします。
※「x.x.x」には、バージョン番号が表示されます。
- ② ダウンロードした「GS2_x.x.x_WA_S.zip」を解凍します。
- ③ 解凍後に作成された「GS2_x.x.x_WA_S.exe」をダブルクリックします。
- ④ ユーザーアカウント制御の画面が表示されます。「はい」ボタンをクリックします。
- ⑤ 以下の画面が表示されます。

インストール先のフォルダーを変更する場合は、「参照…」ボタンをクリックします。

「インストール」ボタンをクリックします。インストールが始まります



- ⑥ 「完了」ボタンをクリックします。



インストールは、完了です。

2. カuttingプロッターの登録手順

<自動検索使用時のモデル追加方法>

RS-232C ケーブルで接続されている場合は「[自動検索未使用時のモデル追加方法](#)」を参照して下さい。

パソコンと接続されているカuttingプロッターを自動検索して、セットアップを行います。

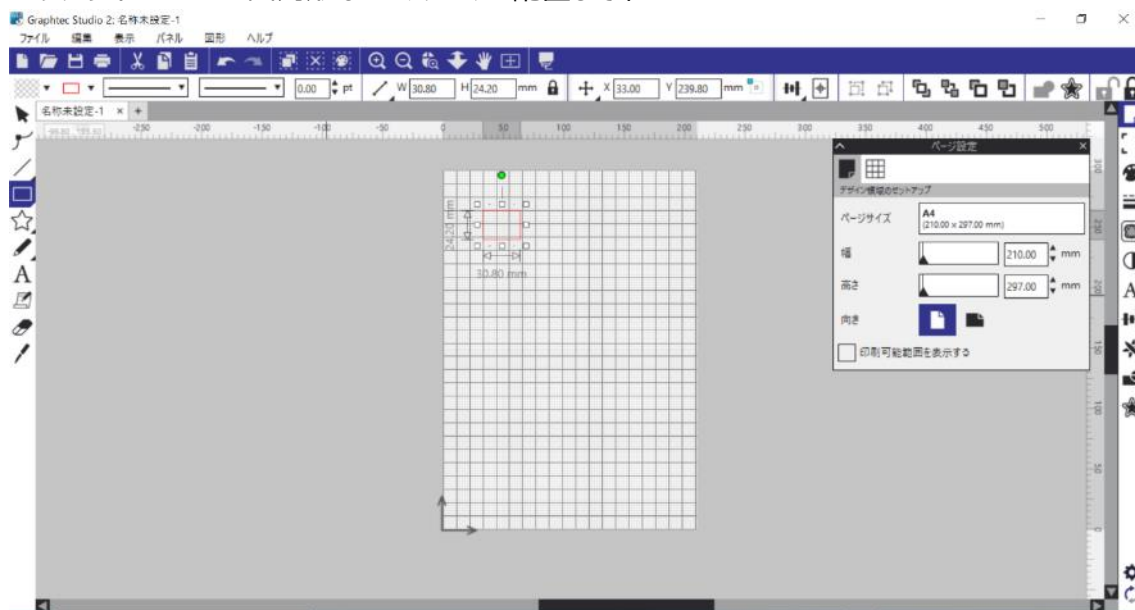
自動検索を使用するには、あらかじめパソコンとカuttingプロッターを USB ケーブル、LAN ケーブルで接続し、カuttingプロッターの電源を入れておきます。無線 LAN 対応機器の場合は、カuttingプロッターの電源を入れておきます。

注意

- LAN ケーブル、又は無線 LAN で接続する場合は、カuttingプロッター本体の LAN 設定を事前に設定しておきます。
- LAN ケーブル、又は無線 LAN で接続する場合は、パソコンとカuttingプロッターが同一セグメントに接続されている必要があります。

① 「Graphtec Studio 2」を起動します。

まずデザインページに四角形などの、データを配置して下さい。



「ファイル」メニューから「Cutting View」を選択します。

(※デザインページにデータを配置しないと Cutting View は選択出来ません。)

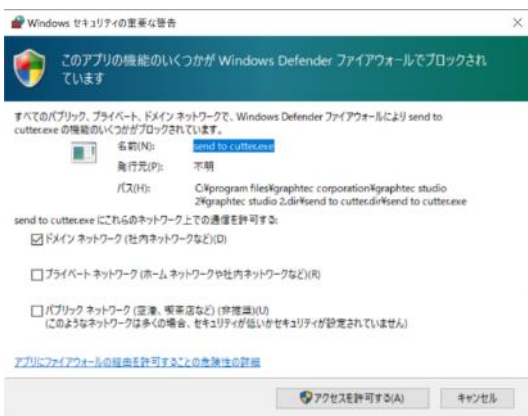
② 「Cutting View」画面-「使用モデル」の「+」アイコンをクリックします。



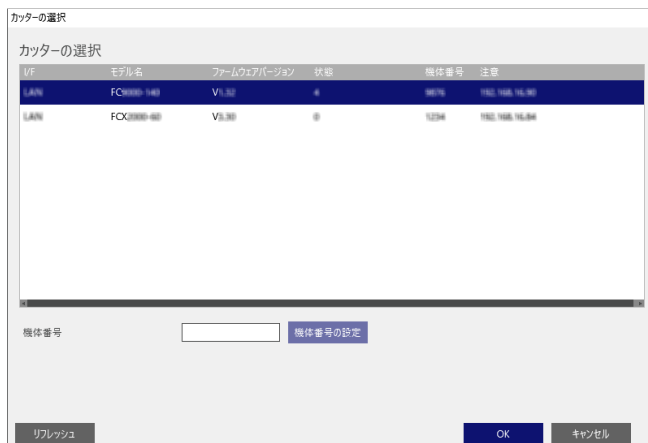
③ 「カッターの追加」画面が表示されます。「検索」ボタンを押します。（*1）



(*1) ネットワーク環境によっては以下のような確認画面が表示される場合があります。その場合は接続するネットワークを選択し、「アクセスを許可する」を押して下さい。



- ④ 「カッターの選択」画面が表示されます。
 USB ケーブル、LAN ケーブルで接続されているモデルが一覧で表示されます。
 使用するモデルを選択して、「OK」ボタンを押します。



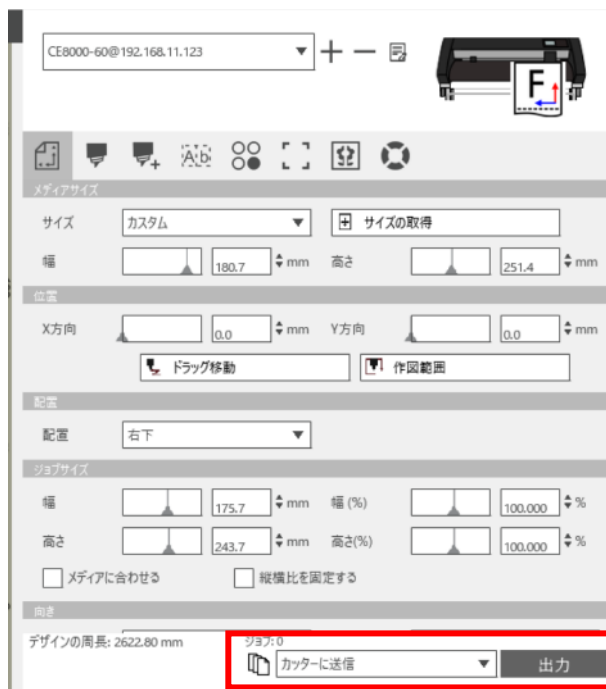
- ⑤ 「カッターの追加」画面に選択したモデルの内容が表示されます。
 USB 接続の場合は、「出力先のカッターを紐付けする」の項目が表示されます。
 同じモデルを複数台接続する場合は、「出力先のカッターを紐付けする」にチェックを入れます。
 LAN 接続の場合は、「接続テスト」ボタンが表示されます。
 カuttingプロッターとの通信状態を確認する場合は、「接続テスト」ボタンを押します。
 必要に応じて「カッター名」を変更します。



- ⑥ 「OK」ボタンを押します。モデルの追加は、完了です。
 ⑦ Cutting View 画面の「使用モデル」欄（下図赤枠内）で追加した機種を選択して下さい。
 ※LAN 接続で検索されない場合は、「[自動検索未使用時のモデル追加方法](#)」をご参照下さい。



- ⑧ カuttingプロッターにメディアをセットし、Cutting View 画面最下部（下図赤枠内）にて「カッターに送信」を選択、「出力」ボタンを押すとデータが送信されます。プロッターが動作するかご確認下さい。

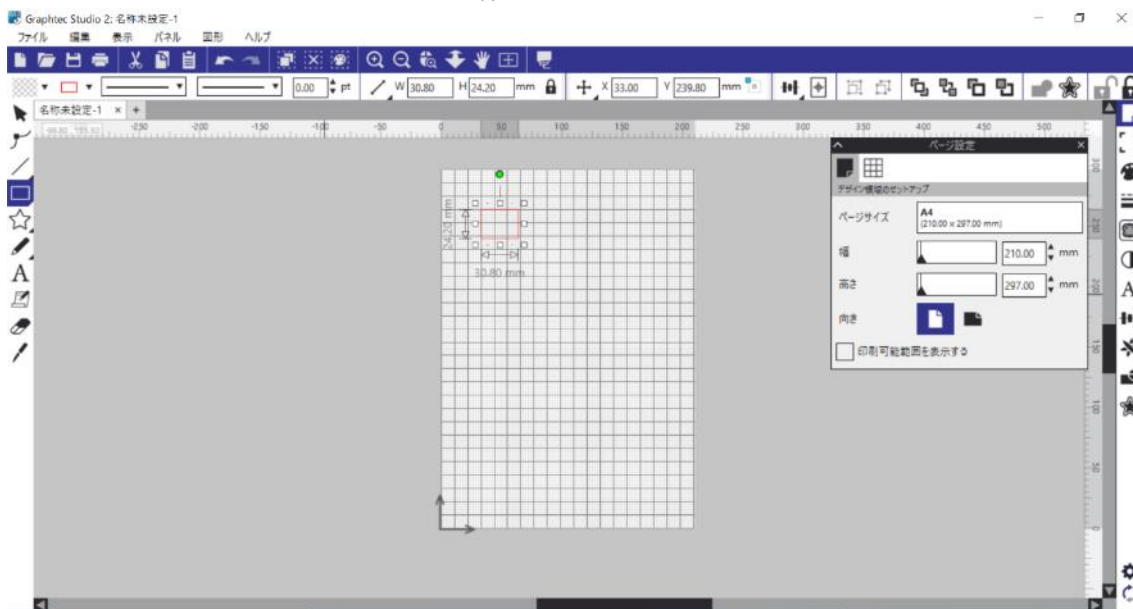


<自動検索未使用時のモデル追加方法>

RS-232C をご利用の場合、又は LAN 接続時に自動検索で検索されない場合はこちらの手順で追加して下さい。

- ① 「Graphtec Studio 2」を起動します。

まずデザインページに四角形などの、データを配置して下さい。



「ファイル」メニューから「Cutting View」を選択します。

(※デザインページにデータを配置しないと Cutting View は選択出来ません。)

② 「Cutting View」画面-「使用モデル」の「+」アイコンをクリックします。



③ 「カッターの追加」画面が表示されます。

1) 「モデル名」から使用するカuttingプロッターのモデル名を選択します。

2) 「インターフェース」から使用するカuttingプロッターのインターフェースを選択します。

・LAN 接続する場合は、「LAN」を選択します。

「LAN」を選択すると「IP アドレス」が表示されます。使用するカuttingプロッターの IP アドレスを入力します。

「接続テスト」ボタンが表示されます。IP アドレス入力後にボタンを押すことでカuttingプロッターとの通信状態を確認できます。

・RS-232C 接続する場合は、「RS-232C」を選択します。

「RS-232C」を選択すると「ポート」、「ボーレート」、「データ長」、「パリティ」、「ハンドシェイク」が表示されます。

使用するカuttingプロッターの設定値を選択します。

3) 必要に応じて「カッター名」を変更します。



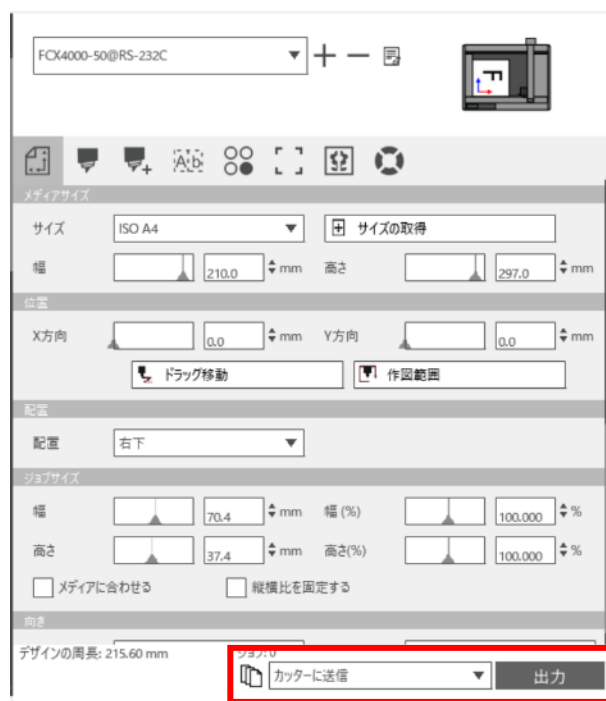
LAN 接続



RS-232C 接続

④ 「OK」ボタンを押します。モデルの追加は、完了です。

- ⑤ カuttingプロッターにメディアをセットし、Cutting View 画面最下部（下図赤枠内）にて「カッターに送信」を選択、「出力」ボタンを押すとデータが送信されます。プロッターが動作するかご確認下さい。



以上