

GRAPHTEC

midi LOGGER GL860

無線 LAN ユニットを活用した

無線 LAN 接続 接続パターン 5

無線 LAN 圏内でスマートデバイスを使用してデータの確認やメール受信を行うための接続方法です。



midi LOGGER GL860

目次

接続パターン5の概要	P. 2
【手順1】 ロガー本体の無線LAN設定	P. 3
【手順2】 ロガー本体のメール設定	P. 5
【手順3】 スマートデバイスの「無線LAN設定」	P. 6

※オプションの GL 無線 LAN ユニット (B-568) が必要です。

※GL860 は本体のみでは使用出来ません。必ず端子ユニットを装着してご使用ください。
画像はオプション端子 (B-565) を装着したものになります。



接続パターン5の概要

機能概要

構成	デバイス	信号を表示	スタート/ストップを切替	設定を変更	デバイスにデータをダイレクト収録保存	本体ファイルのダウンロード	警告メールを受信 *2
パターン5	スマートデバイス (WEB ブラウザ + メールソフト)	有効	有効	有効	非対応	有効*3	有効

*2：各デバイスのメールソフトウェアにてメールを受信する機能をさします。
 *3：FTP 機能でもダウンロード可能





設定手順

1. ロガー本体の無線 LAN 設定

- ① 本体の (MENU) キーを押し、[I/F] を表示します。
[無線 LAN:] より “ステーション” を選択し、
“無線 LAN の再起動” で [ENTER] キーを押します。

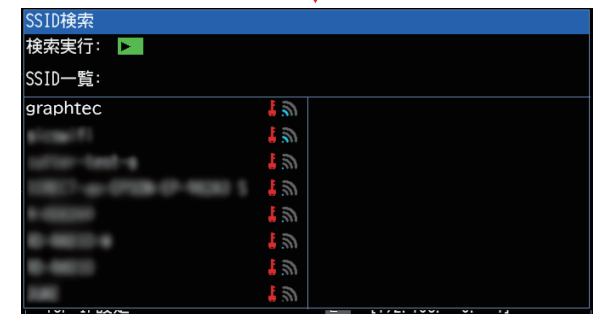


- ② [詳細設定] で [ENTER] キーを押し、[・SSID 検索] を押します。
[SSID 一覧:] より検索されたアクセスポイントを選択します。

SSID 一覧に接続するアクセスポイントの SSID がある事を確認してください。



↓ クリックで表示





設定手順

1. ロガー本体の無線 LAN 設定

- ③ アクセスポイントに設定されている「・暗号化方式 :」を選択し、「・パスワード :」(WPA-PSK/WPA2-PSK 選択時) または、「・WEP キー :」(WEP 選択時) を入力します。
[・設定の反映 (接続)] で [ENTER] キーを押します。
Close をクリックし、ウィンドウを閉じます。





メールの設定手順

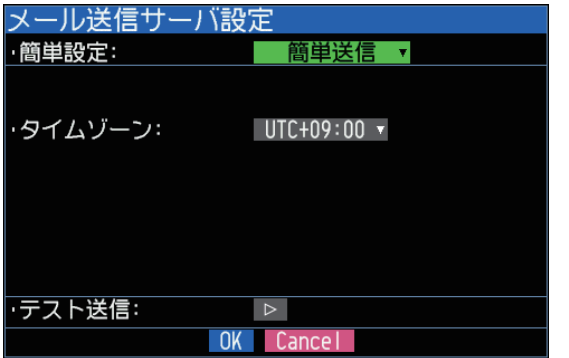
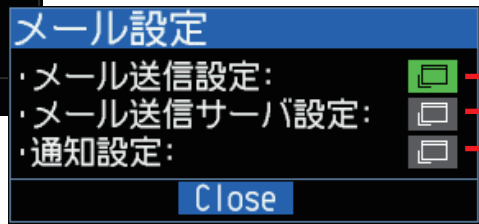
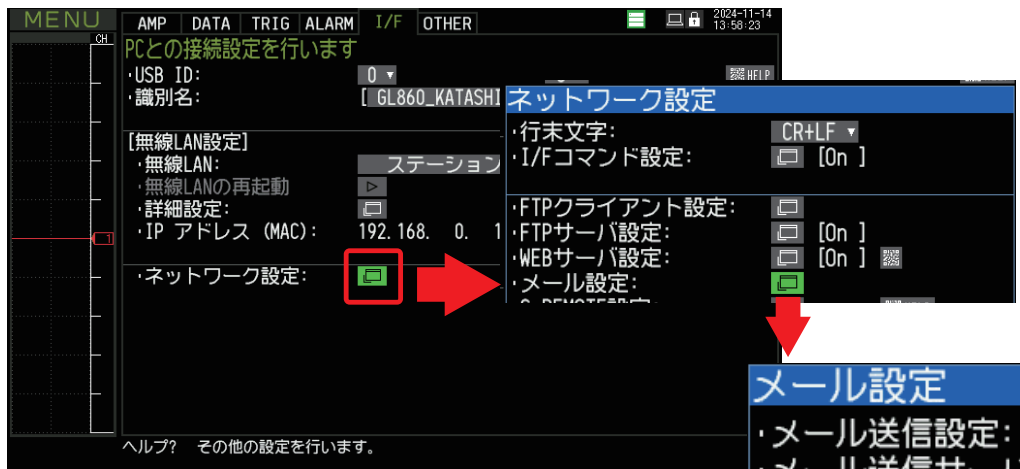
2. ロガー本体のメール設定

- ① 「I/F」の「ネットワーク設定」にて設定を行います。メールサーバは簡易送信での設定例を示します。
 (簡易送信以外を使用時は、メールサーバ設定条件の準備が必要です)
 「メール設定」にてメールに関する設定を行います

- ・メール送信設定
送信元メールアドレスや宛先メールアドレス、件名を設定します。
- ・メール送信サーバー設定
メールサーバー設定を行います。「・簡単設定」を簡単送信に設定します。

簡易送信とは
 弊社にてメールサーバーを設置しています。本メールサーバーを利用してメール配信を行います。

- ・通知設定
メールの通知内容を設定します。





設定手順

3. スマートデバイスの「無線 LAN 設定」

- ① 端末 (iOS/Android) の設定で、無線 LAN 接続を行います。
アクセスポイントに設定されている SSID 名を選択し接続します。

パスワードを入力する画面が出た場合は、
アクセスポイントに設定されたパスワードまたは、WEP キーを入力します。



- ② メールアプリにてメールを受信します。