

GRAPHTEC

midi LOGGER GL260

無線 LAN ユニットを活用した

無線 LAN 接続

接続パターン 6

無線 LAN 圏内で PC を使用して
データの確認やメール受信を行うための接続方法です。



midi LOGGER GL260

※オプションの GL 無線 LAN ユニット (B-568) が必要です。

目次

接続パターン6の概要	P. 2
【手順1】 ロガー本体の無線LAN設定	P. 3
【手順2】 ロガー本体のメール設定	P.5
【手順3】 PCの無線LAN設定	P.6
【手順4-1】 GL100_240_840-APSを起動する	P.8
【手順4-2】 GL-Connectionを起動する	P.9
【手順4-3】 WEBブラウザを起動する	P.11

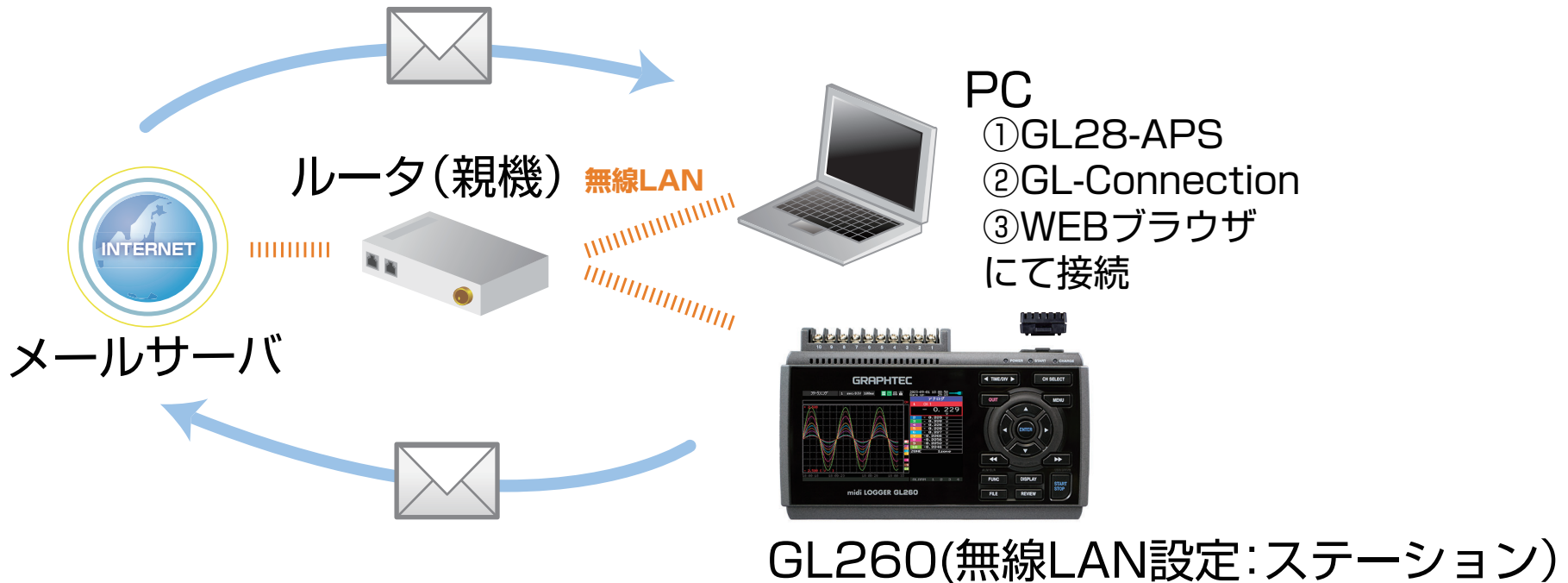


接続パターン6の概要

機能概要

構成	デバイス	信号を表示	スタート/ストップを切替	設定を変更	デバイスにデータをダイレクト収録保存	本体ファイルのダウンロード	警告メールを受信 *2
パターン 6	PC (GL28-APS/GL-Connection+ メールソフト)	有効	有効	有効	有効	有効	有効
	PC (WEB ブラウザ + メールソフト)	有効	有効	有効	非対応	有効*3	有効

*2：各デバイスのメールソフトウェアにてメールを受信する機能をさします。
 *3：FTP 機能でもダウンロード可能





設定手順

1. ロガー本体の無線 LAN 設定

- ① 本体の (MENU) キーを押し、[I/F] を表示します。
[無線 LAN:] より“ステーション”を選択し、
“再起動”で [ENTER] キーを押します。

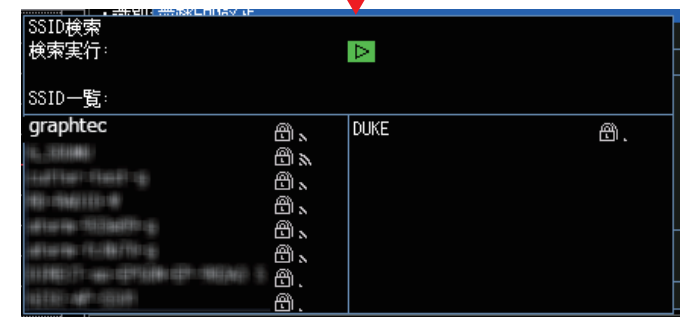


- ② [詳細設定] で [ENTER] キーを押し、[・SSID 検索] を押します。
[SSID 一覧:] より検索されたルータ (アクセスポイント (親機)) を
選択します。



クリックで表示

SSID 一覧に接続するルータ (アクセスポイント (親機)) の SSID が
ある事を確認してください。





設定手順

1. ロガー本体の無線 LAN 設定

- ③ ルータ（アクセスポイント（親機））に設定されている「・暗号化方式:」を選択し、「・パスワード:」（WPA-PSK/WPA2-PSK 選択時）または、「・WEP キー:」（WEP 選択時）を入力します。
[・設定の反映（再接続）] で [ENTER] キーを押します。
Close をクリックし、ウィンドウを閉じます。





メールの設定手順

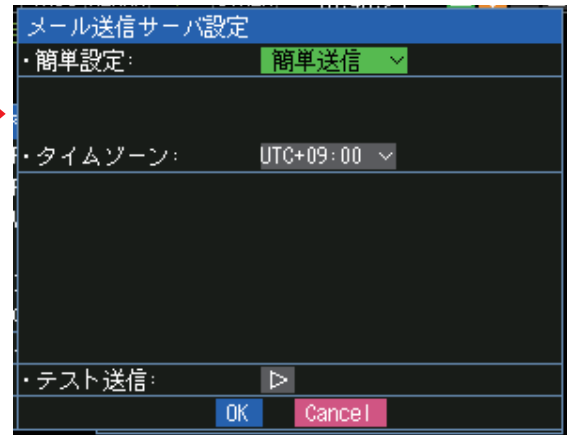
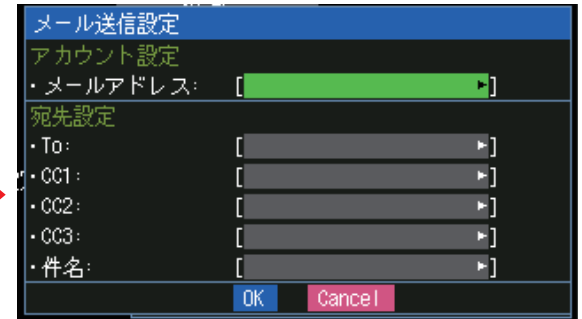
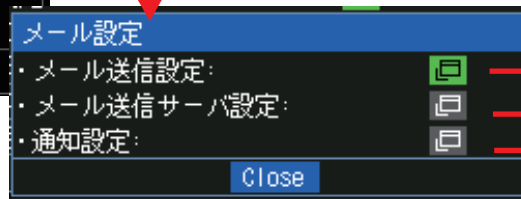
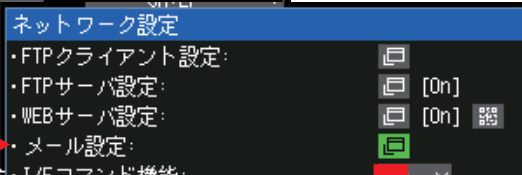
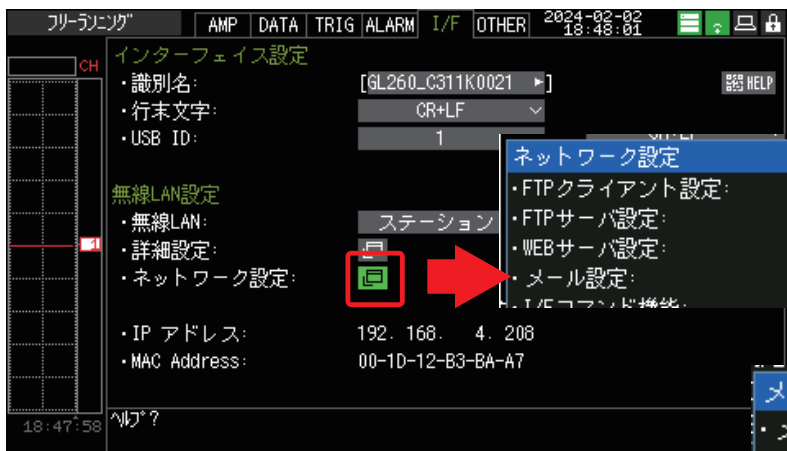
2. ロガー本体のメール設定

- ① 「I/F」の「ネットワーク設定」にて設定を行います。メールサーバは簡易送信での設定例を示します。
 (簡易送信以外を使用時は、メールサーバ設定条件の準備が必要です。)
 「メール設定」にてメールに関する設定を行います

- ・メール送信設定
送信元メールアドレスや宛先メールアドレス、件名を設定します。
- ・メール送信サーバー設定
メールサーバー設定を行います。「・簡単設定」を簡単送信に設定します。

簡易送信とは
 弊社にてメールサーバーを設置しています。本メールサーバーを利用してメール配信を行います。


- ・通知設定
メールの通知内容を設定します。

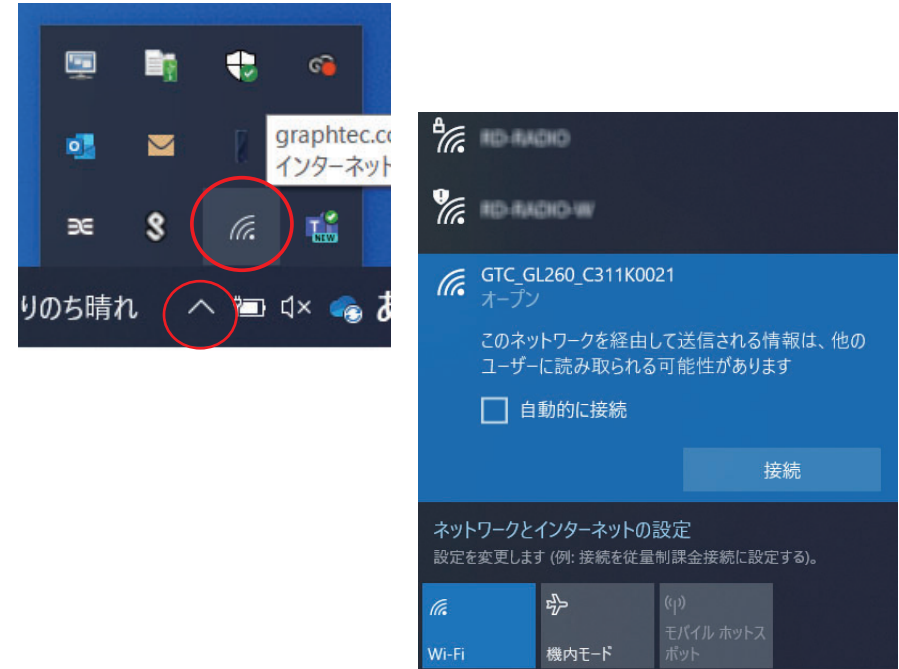




設定手順

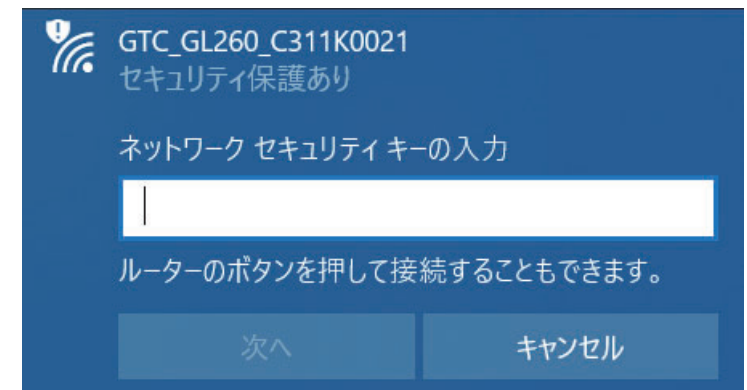
3.PC の無線 LAN 設定

- ① PC のタスクバーの  をクリックします。
 をクリックし、Wi-Fi 接続先一覧を表示します。
ルータに設定されている SSID 名を選択して
[接続] をクリックします。



- ② “ネットワークセキュリティキーを入力” が表示されたら
ルータ本体に設定されたパスワードまたは、WEP キーを入力します。

- ③ GL260 からのメールは、メールアプリにて受信します。



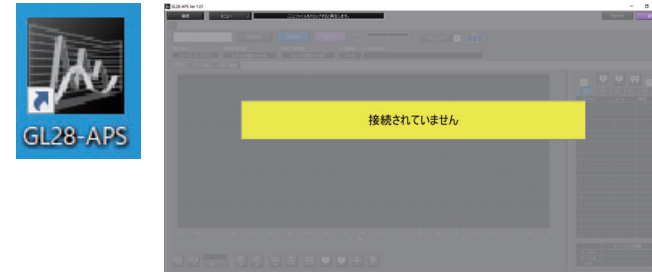


設定手順

4-1.GL28-APS を起動する

※PC に USB ドライバおよび GL28-APS をインストールしてください。インストール方法は、GL28-APS 取扱説明書をご覧ください。

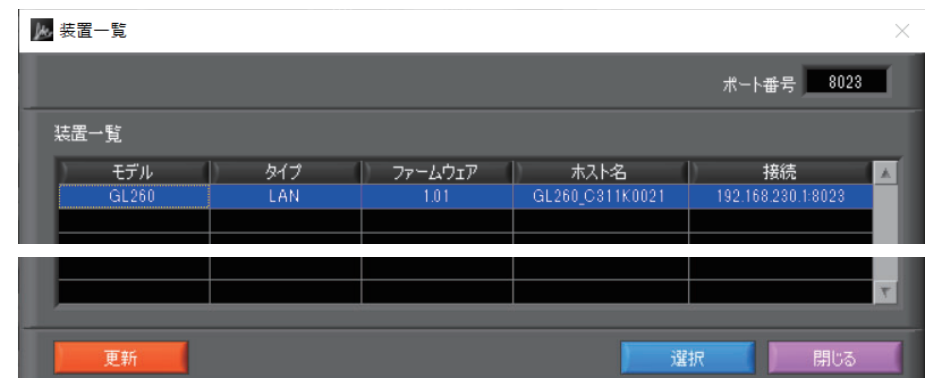
- ① PC の GL28-APS をクリックし、起動させます。



- ② 「接続」画面より「選択」ボタンを押し、「検索」をクリックして「装置一覧」画面を表示します。



- ③ 「装置一覧」より検索された機種を選択し、「選択」をクリックします。

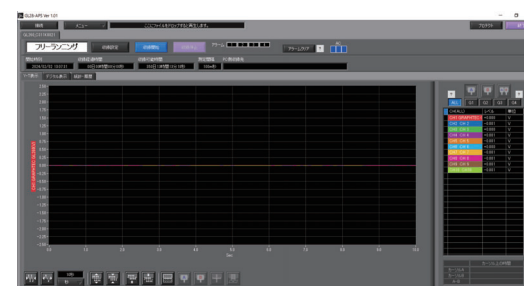




設定手順

4-1.GL28-APS を起動する

- ④ 検索されなかった場合は、[選択] ボタンを押し、“手動接続” を選択します。
- ⑤ ロガー本体に設定された“IP アドレス”、“ポート番号” を入力して [OK] をクリックします。
- ⑥ [接続] をクリックして、「ステータス」が“OK”になれば接続が完了し、[閉じる] をクリックすることで波形表示がされます。
- ⑦ メールソフトにメールを受信します。





設定手順

3-2.GL-Connection を起動する

※PC に USB ドライバおよび GL-Connection をインストールしてください。インストール方法は、GL-Connection 取扱説明書をご覧ください。

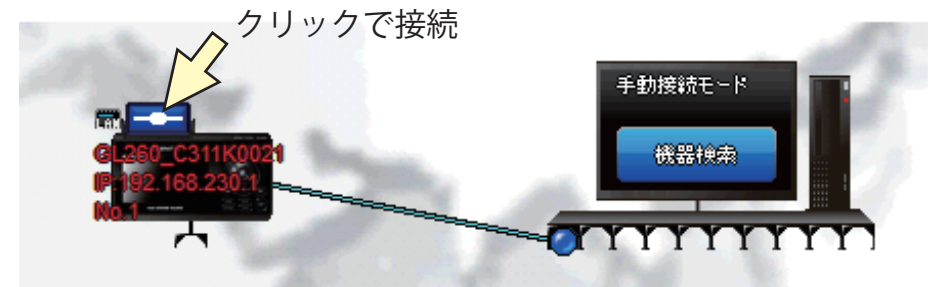
- ① PC の GLConnection をクリックし、起動させます。



- ② PC アイコンの「機器検索」をクリックして接続可能な機器を表示します。



- ③ 接続したい機器の「接続ボタン」をクリックし接続を行います。

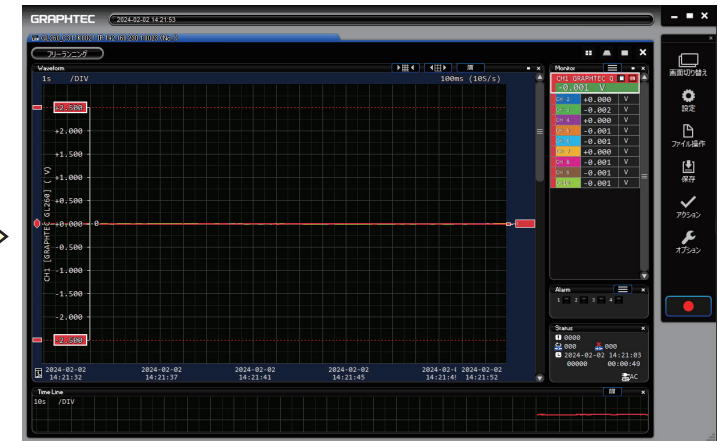
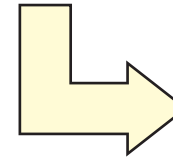




設定手順

3-2.GL-Connection を起動する

- ④ 画面右上の「画面切り替え」をクリックすると接続機器の画面が表示されます。
- ⑤ メールソフトにてメールを受信する





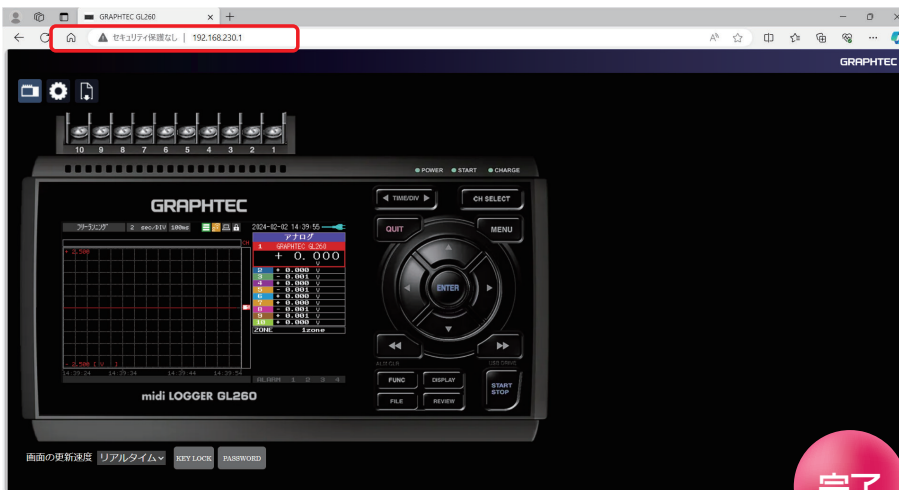
設定手順

4-3.WEB ブラウザを起動する

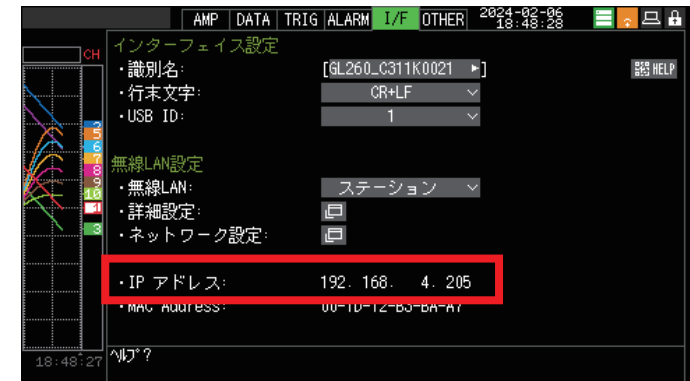
① Web ブラウザを起動します。



② ブラウザの URL 欄に「http://GL260 の IP アドレス」を入力します。
※IP アドレスの確認方法は、右記参照



補足) IP アドレスは、「I/F」の下部に表示されている「IP アドレス」となります。



③ メールソフトにてメールを受信する